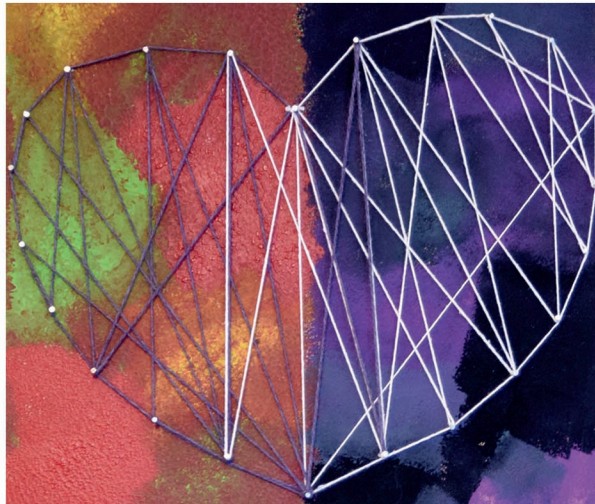


Das Ziel unserer Arbeit ist die Bewohner zu maximaler Selbstständigkeit zu befähigen, nach dem Motto:

**SOVIEL HILFE WIE NÖTIG
UND SO WENIG HILFE WIE MÖGLICH!**

Wenn Sie sich für unsere Einrichtungen interessieren, vereinbaren Sie oder Ihr Betreuer bzw. Ihre Familie einen Termin für ein Gespräch bei unserer Wohnstättenleiterin Frau Männel.

Bei diesem Beratungsgespräch erhalten Sie alle Informationen zum Aufnahmeverfahren und haben die Gelegenheit die Einrichtung kennen zu lernen.



**Diakonisches Werk
im Kirchenbezirk Auerbach e.V.**

Fachbereich Sozialpsychiatrische Hilfen
Pfarrgasse 5
08209 Auerbach
Telefon: 03744 182797
Telefax: 03744 182791
E-Mail:
sozialpsychiatrischehilfen@diakonie-auerbach.de

Sozialtherapeutische Wohnstätte Grünbach
Alte Muldenberger Str. 10
08223 Grünbach
Telefon: 03745 7449831
Telefax: 03745 7449832
E-Mail: haus-gruenbach@diakonie-auerbach.de

Sparkasse Vogtland
IBAN: DE52 8705 8000 3551 0048 53
BIC: WELA DE D1 PLX
Verwendungszweck: Wohnheim Grünbach

EIN DANKESCHÖN AN ALLE,
DIE UNS UNTERSTÜTZEN!
Spenden sind steuerabzugsfähig!

www.diakonie-auerbach.de



Diakonie 
Auerbach

SOZIAL- THERAPEUTISCHE WOHNSTÄTTE GRÜNBACH



Diakonie Auerbach
Eierlichkeiten des Diakonischen Werkes im Kirchenbezirk Auerbach e.V.
Sozialtherapeutische Wohnstätte
Alte Muldenbergerstr. 10, Grünbach
www.diakonie-auerbach.de

UNSERE SOZIAL- THERAPEUTISCHE WOHNSTÄTTE GRÜNBACH

liegt im vogtländischen Grünbach
in ruhiger naturnaher Lage.

In unserer Wohnstätte werden Menschen
mit einer chronisch psychischen Erkrankung
ab dem 18. Lebensjahr aufgenommen:

Das Zusammenleben in vier kleinen Gruppen
mit acht Personen ermöglicht eine familien-
ähnliche Atmosphäre. Jede Wohngruppe ist mit
einer offenen Wohnküche, Wohnzimmer und
Sanitärbereichen ausgestattet.

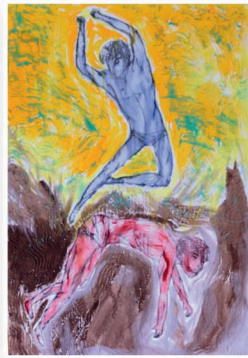
Wir bieten:

Eine Ihrer jeweiligen Problemlage entsprechende
intensive sozialtherapeutische Begleitung und
Betreuung nach einem individuellen Hilfeplan.

Betreuungsschwerpunkte liegen dabei u.a.
in der Stärkung der Handlungskompetenz
und der Stärkung der Eigenverantwortung
der Bewohner in allen Lebensbereichen.

Eine Vielzahl von Unternehmungen finden
sich in unseren Angeboten.
(Ausflüge, Feierlichkeiten, gemeinsame Mahl-
zeiten, Bowling, Singegruppe, Urlaubsfahrten...)

Ein Wohnbereich bietet für unsere Bewohner
die Möglichkeit des Wohnens im geschützten
Rahmen nach § 1906 BGB.



UNSERE SOZIAL- THERAPEUTISCHE AUSSENWOHNGRUPPE (IN AUERBACH)

liegt zentrumsnah in der Großen Kreisstadt
Auerbach.

Die Außenwohngruppe besteht aus einer
abgeschlossenen Wohnung mit 8 Einzelzimmern,
Küchen- und Gemeinschaftsraum und Sanitär-
bereichen. In der unteren Etage des Hauses
befindet sich die Psychosoziale Kontakt- und
Beratungsstelle "OASE".

Kontaktdaten: Pfarrgasse 5, 08209 Auerbach
Telefon: 03744 182790

